

Jednotka

### 45

Dispozice  
**3+kk**

Patro  
**4.NP**

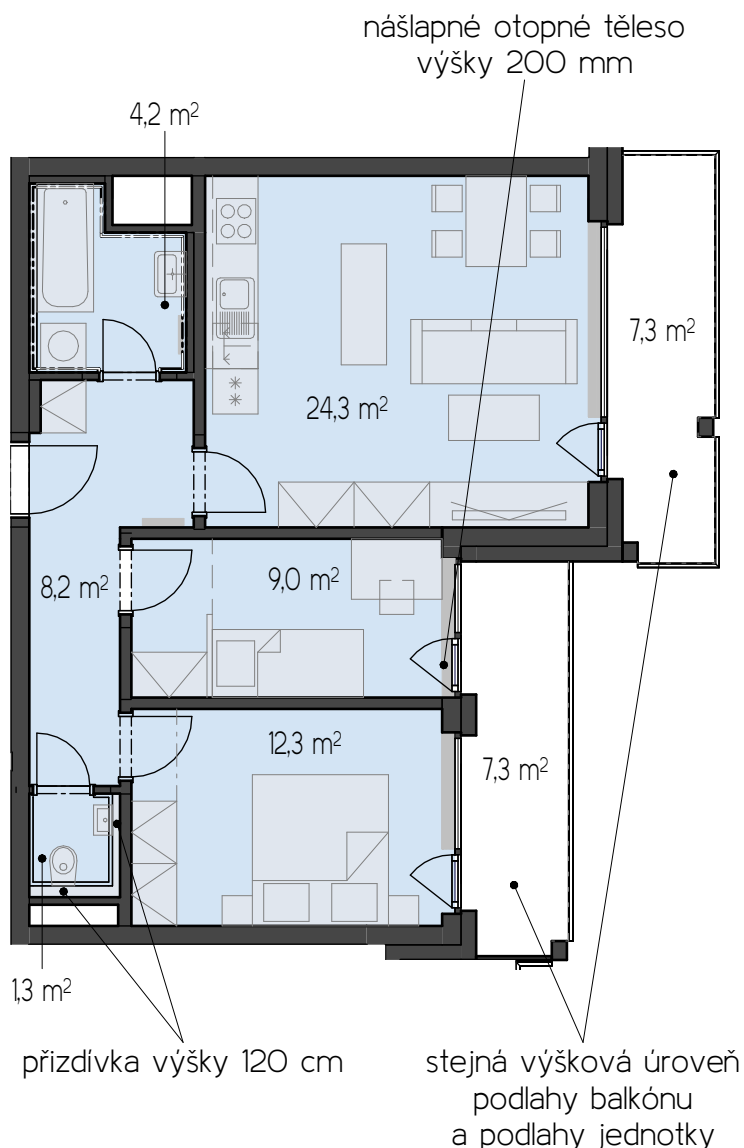
ZÁDVEŘÍ	8,2 m <sup>2</sup>
OBÝVACÍ POKOJ+KUCHYŇE	24,3 m <sup>2</sup>
POKOJ	9,0 m <sup>2</sup>
LOŽNICE	12,3 m <sup>2</sup>
KOUPELNA	4,2 m <sup>2</sup>
WC	1,3 m <sup>2</sup>

Užitná plocha jednotky 59,3 m<sup>2</sup>  
Plocha vnitřních příček 4,5 m<sup>2</sup>

Podlahová plocha jednotky **63,8 m<sup>2</sup>**

Balkón 7,3 m<sup>2</sup>  
Balkón 7,3 m<sup>2</sup>  
Celková plocha jednotky 78,4 m<sup>2</sup>

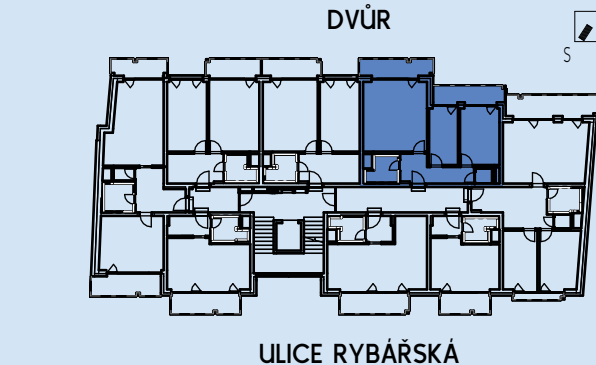
✓ Možnost dokoupit garážové stání



POHLED Z ULICE RYBÁŘSKÁ



PŮDORYS 4.NP



[www.rezidencerybarka.cz](http://www.rezidencerybarka.cz)

Upozornění: Plochy jednotlivých místností jsou pouze orientační. Vyobrazené zařízení v plánech jednotek (kuch. linka, nábytek) není součástí dodávky jednotky. Rozsah dodávky je specifikován ve standardu. Rozmístění nábytku je pouze ilustrační. Způsob výpočtu podlahové plochy jednotky: podlahová plocha jednotky ve smyslu nařízení vlády č. 366/2013 Sb. Půdorysná plocha je vymezena vnitřním lícem svíslých konstrukcí ohraničujících jednotku včetně jejich povrchových úprav. Započítává se také podlahová plocha zakrytá zabudovanými předměty, jako jsou zejména skříně ve zdech, vany a jiné zařizovací předměty ve vnitřní ploše jednotky.